

Glaslifter 625kg / 4,20m

Glassworker GW 625-2

Elektro

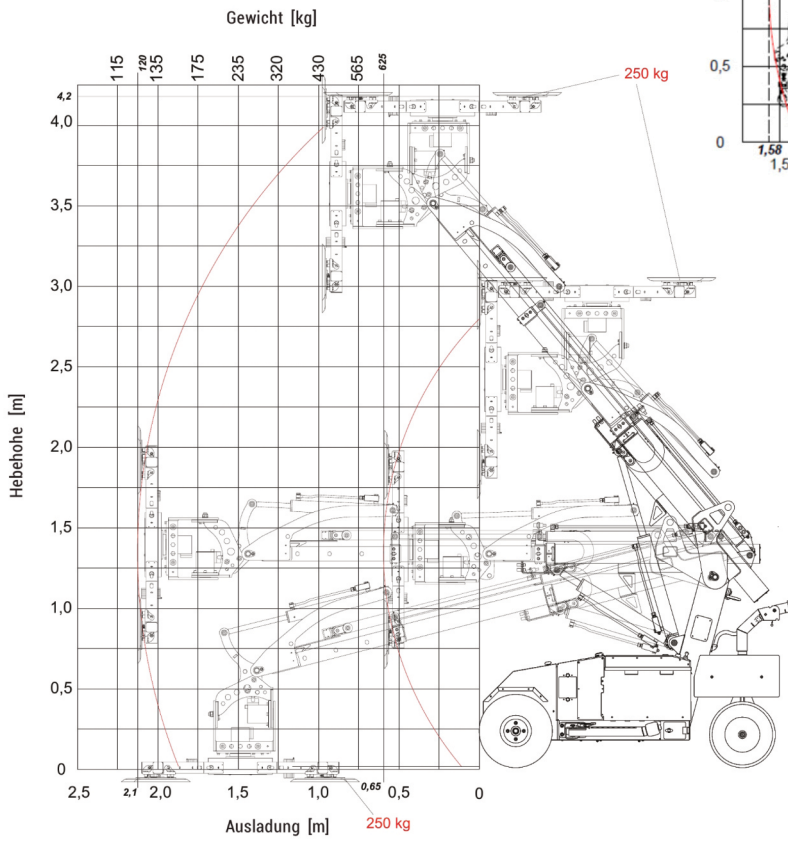
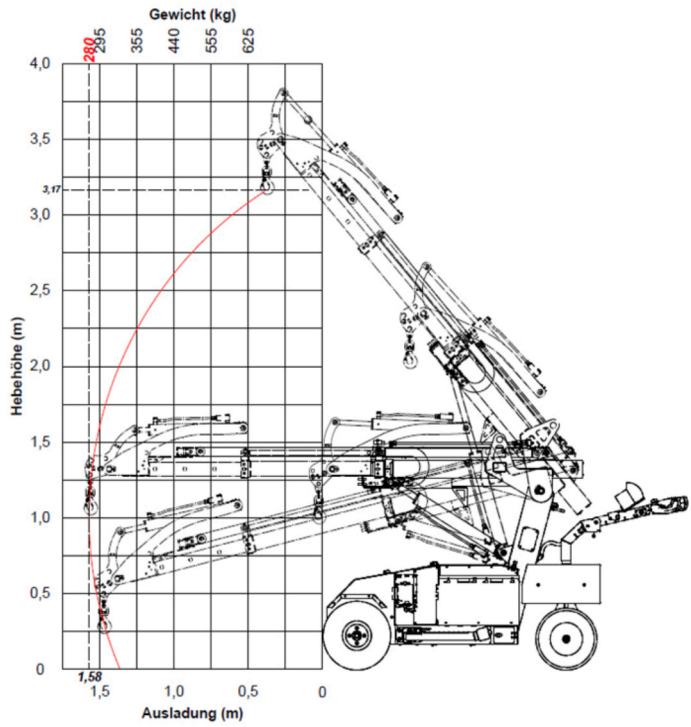


Hubhöhe bis max.	4,20 m
Tragkraft bis max.	625 kg
Reichweite bis max.	2,10 m
Kippwinkel bis max.	95° nach vorne
Seitenverschiebung	je 50 mm
Antrieb	Batterie
Ladegerät	230V
Transportmaße (L/M/B)	1,93 / 0,83 / 1,66 m
Arbeitsmaße (L/M/B)	3,10 / 0,83 / 1,66 m
Eigengewicht	1050 kg

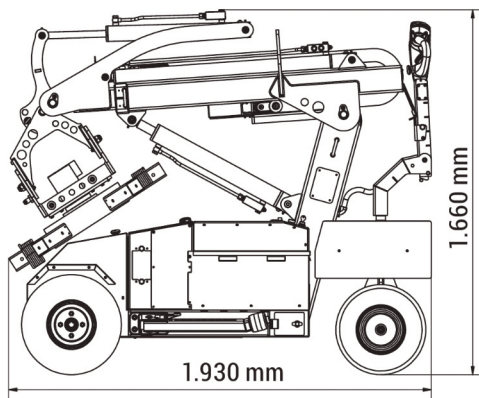
Besonderheiten

- Funkfernbedienung
- individuell konfigurierbare Saugeinheit (min.: 200kg, 85x36cm (+ Aufhängung 130x105))
- vollhydraulische Manipulation
- selbstüberwachendes System
- Anbaugeräte: -Kranspitze
- horizontale Überkopfarbeit ab 3,00 m

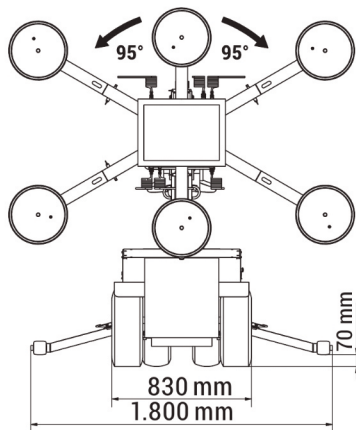




Transportstellung



Stützen ausgefahren



Individuelle Anordnung der Saugteller

